

**По вопросам продаж и поддержки обращайтесь:**

Архангельск (8182)63  
Астана +7(7172)727  
Белгород (4722)40  
Брянск (4832)59  
Владивосток (423)249  
Волгоград (844)278  
Вологда (8172)26  
Воронеж (473)204  
Екатеринбург (343)384  
Иваново (4932)77  
Ижевск (3412)26  
Казань (843)206

Калининград (4012)72-03-81  
Калуга (4842)92-23-67  
Кемерово (3842)65-04-62  
Киров (8332)68-02-04  
Краснодар (861)203-40-90  
Красноярск (391)204-63-61  
Курск (4712)77-13-04  
Липецк (4742)52-20-81  
Магнитогорск (3519)55-03-13  
Москва (495)268-04-70  
Мурманск (8152)59-64-93  
Набережные Челны (8552)20-53-41

Нижний Новгород (831)429  
Новокузнецк (3843)20  
Новосибирск (383)227  
Орел (4862)44  
Оренбург (3532)37  
Пенза (8412)22  
Пермь (342)205  
Ростов на Дону (863)308  
Рязань (4912)46  
Самара (846)206  
Санкт Петербург (812)309  
Саратов (845)249

Смоленск (4812)29-41-54  
Сочи (862)225-72-31  
Ставрополь (8652)20-65-13  
Тверь (4822)63-31-35  
Томск (3822)98-41-53  
Тула (4872)74-02-29  
Тюмень (3452)66-21-18  
Ульяновск (8422)24-23-59  
Уфа (347)229-48-12  
Челябинск (351)202-03-61  
Череповец (8202)49-02-64  
Ярославль (4852)69-52-93

**эл. почта: [zrt@nt-rt.ru](mailto:zrt@nt-rt.ru)**

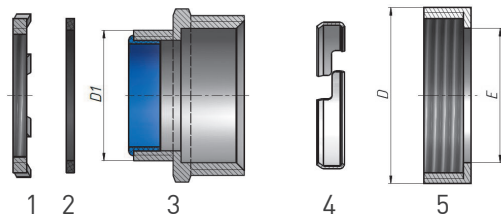
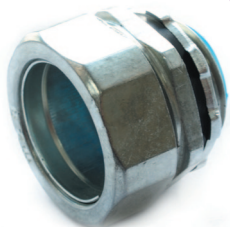


## Адаптер цанговый труба-коробка ATK

АТК применяется для ввода проводов и кабелей в оболочки электротехнических изделий при выполнении электропроводок с применением стальных ВПП труб (ГОСТ 3262-75).

Состоит из заземляющей гайки (1), уплотнителя (2), корпуса (3), металлического зажимного кольца (4), накладной гайки (5).

АТК имеет трубную цилиндрическую резьбу G.



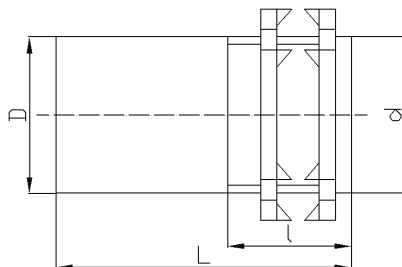
Технические характеристики	
Климатическое исполнение	У2
Степень защиты	IP 43
Материал изготовления	сплав цинка
Изготавливаются по	ТУ 3449-011-99856433-2011

Артикул	Тип	Диаметр ввода D1, мм	Наружный диаметр E, мм	D (ключ), мм	Размер трубы, дюймы (мм)
zeta42001	АТК-15	21	21,6	30,5	1/2" [21,3]
zeta42002	АТК-20	27	27,2	35	3/4" [26,8]
zeta42003	АТК-25	33	34,0	43	1" [33,5]
zeta42004	АТК-32	42	42,7	51	1 1/4" [42,3]
zeta42005	АТК-38	48	48,5	59	1 1/2" [48,0]
zeta42006	АТК-50	60	60,6	71	2" [60,0]



## Патрубки вводные У475-У481

Патрубки вводные применяются для ввода проводов и кабелей в оболочки электротехнических изделий при выполнении электропроводок с применением металлорукавов и стальных труб, не имеющих резьбы. Патрубки соединяются с трубами при помощи муфт ТР.



### Технические характеристики

- ▶ Климатическое исполнение УЗ
- ▶ Изготавливаются по ТУ 3449-019-99856433-2014
- ▶ Материал сталь с металлическим покрытием

Артикул	Тип	Наружный диаметр металлорукавов, труб, мм	Условный проход труб, мм	Трубная резьба D, дюймы	Размеры, мм			Масса, кг
					L	l	D	
zeta41110	У475	20-23	15	1/2"	50	20	20	0,046
zeta41111	У476	25-27	20	3/4"	55	25	26	0,073
zeta41112	У477	32-34	25	1"	55	25	32	0,114
zeta41113	У478	47-49	40	1 1/2"	68	25	48	0,287
zeta41114	У479	52-61	50	2"	90	30	60	0,490
zeta41115	У480	86-90	65	2 1/2"	105	30	73	0,778
zeta41116	У481	42-49	32	1 1/4"	60	25	40	0,158

**По вопросам продаж и поддержки обращайтесь:**

Архангельск (8182)63  
Астана +7(7172)727  
Белгород (4722)40  
Брянск (4832)59  
Владивосток (423)249  
Волгоград (844)278  
Вологда (8172)26  
Воронеж (473)204  
Екатеринбург (343)384  
Иваново (4932)77  
Ижевск (3412)26  
Казань (843)206

Калининград (4012)72-03-81  
Калуга (4842)92-23-67  
Кемерово (3842)65-04-62  
Киров (8332)68-02-04  
Краснодар (861)203-40-90  
Красноярск (391)204-63-61  
Курск (4712)77-13-04  
Липецк (4742)52-20-81  
Магнитогорск (3519)55-03-13  
Москва (495)268-04-70  
Мурманск (8152)59-64-93  
Набережные Челны (8552)20-53-41

Нижний Новгород (831)429  
Новокузнецк (3843)20  
Новосибирск (383)227  
Орел (4862)44  
Оренбург (3532)37  
Пенза (8412)22  
Пермь (342)205  
Ростов на Дону (863)308  
Рязань (4912)46  
Самара (846)206  
Санкт Петербург (812)309  
Саратов (845)249

Смоленск (4812)29-41-54  
Сочи (862)225-72-31  
Ставрополь (8652)20-65-13  
Тверь (4822)63-31-35  
Томск (3822)98-41-53  
Тула (4872)74-02-29  
Тюмень (3452)66-21-18  
Ульяновск (8422)24-23-59  
Уфа (347)229-48-12  
Челябинск (351)202-03-61  
Череповец (8202)49-02-64  
Ярославль (4852)69-52-93

**эл. почта: [zrt@nt-rt.ru](mailto:zrt@nt-rt.ru)**